

## Anleitung: SIM-Karte im GPS-Sender austauschen

Wenn ein GPS-Sender für längere Zeit nicht benötigt wird, kündigt geoCapture die zugehörige SIM-Karte, um unnötige Kosten zu vermeiden.

Soll der Sender später wieder in Betrieb genommen werden, benötigen Sie eine neue SIM-Karte, die Sie ganz einfach selbst einsetzen können.


### 1. Neue SIM-Karte anfordern

Bevor Sie den GPS-Sender wieder aktivieren, fordern Sie bitte eine neue SIM-Karte direkt bei geoCapture an.

Die alte, bereits gekündigte SIM-Karte kann anschließend entsorgt werden.

### 2. SIM-Karte aus dem GPS-Sender ausbauen

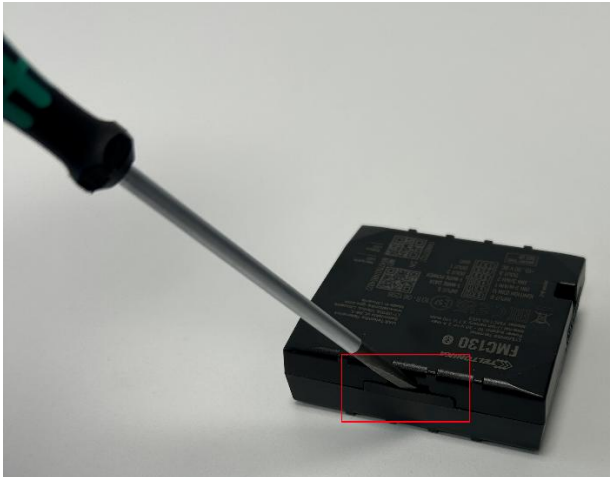
Der Ausbau ist unkompliziert und erfordert kein Aufschauben:

1. Nehmen Sie den GPS-Sender zur Hand.
2. Suchen Sie die kleinen Einkerbungen an zwei gegenüberliegenden Seiten des Gehäuses.
3. Stecken Sie einen Schraubenzieher oder ein ähnliches Werkzeug senkrecht in eine der Einkerbungen.
4. Schieben Sie vorsichtig die obere Gehäusehälfte nach oben.  
 **Tipp:** Halten Sie den Sender dabei mit der anderen Hand fest.
5. Wiederholen Sie den Vorgang auf der gegenüberliegenden Seite.

 Der Sender öffnet sich nun in zwei flache Teile.

6. Entnehmen Sie die SIM-Karte wie gewohnt – ähnlich wie bei einem Mobiltelefon.





### 3. Neue SIM-Karte einsetzen

1. Legen Sie die neue SIM-Karte in den dafür vorgesehenen Steckplatz ein.
2. Achten Sie auf die richtige Positionierung (abgeschrägte Ecke beachten).
3. Stecken Sie das Gehäuse wieder zusammen, bis es einrastet.



### 4. Fertigstellung

- Der GPS-Sender ist nun wieder betriebsbereit.
- Die alte SIM-Karte kann fachgerecht entsorgt werden.

Bei Fragen oder wenn Sie Unterstützung beim Austausch benötigen, steht Ihnen das geoCapture-Team gerne zur Verfügung! Sie erreichen das geoCapture Technik-Team unter +49584 936668-74.