



geoCapture + DATAflor

GPS-Ortung für Galabauer

Perfektes Zusammenspiel

Über 5000 Galabau Unternehmen zählen auf die Software von DATAflor. Über speziell für DATAflor zugeschnittene Schnittstellen, wurde ein perfektes Zusammenspiel beider Systeme geschaffen. Maximaler Komfort für den Kunden.



Funktionen

- Anbindung über moderne APIs
- aktuelle Fahrzeugposition
- Daten zur Werkzeugortung
- Fahrstrecken protokollieren
- Maschinenstunden je Bauvorhaben
- Verteilung von Logistikkosten (Mensch, Material, Maschinen)
- Lohnstunden je Bauvorhaben

Vorteile

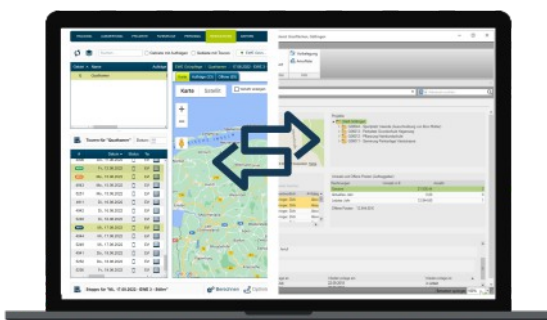
- Positionsdaten direkt in DATAflor
- tägliche Maschinenstunden
- variable Verteilung von Logistikkosten
- automatische Zuordnung per GPS
- minimaler Verwaltungsaufwand
- exakte Arbeitszeiten
- exakte Maschinenstunden
- alle Vorteile der Fahrzeugortung

Maximaler Komfort

DATAflor ist über moderne Schnittstellen an das System von geoCapture angebunden. Die Ortungsdaten werden direkt in DATAflor Business angezeigt.

Der DATAflor Anwender muss nicht umständlich zwischen den Systemen hin und her wechseln um die vielen Vorteile der GPS-Ortung nutzen zu können.

Für den Anwender bedeutet das: maximaler Komfort.





geoCapture & DATAflor | Veröffentlichung: 01.11.2022

Maschinenstunden

Die Einsatzzeiten der Baumaschinen werden über GPS-Sender ermittelt. Über die GPS-Position der Maschine werden die Maschinenkosten direkt auf das jeweilige Bauvorhaben verteilt.

Sämtliche Maschinenkosten sind für DATAflor immer aktuell abrufbar (XML Schnittstelle).

Der Verwaltungsaufwand wird extrem minimiert.



Einsätze protokollieren

Viele Galabauer pflegen regelmäßig Grünanlagen oder bieten Ihren Kunden Dienste wie Straßenreinigung und Winterdienst. Mit geoCapture planen Sie Ihre Einsätze optimal vor.

Anhand der GPS-Sender in den Maschinen werden Einsätze lückenlos protokolliert und können dem Auftraggeber nachgewiesen werden.

Lohnstunden & Beacondaten

GeoCapture bietet ein einfaches System zu mobilen Zeiterfassung im Fahrzeug, per App oder stationär im Büro. Die Lohnstunden werden an DATAflor übertragen und dort für die Nachkalkulation verwendet.

Über die Schnittstelle werden zusätzlich Positionsdaten von Beacons übergeben und direkt auf der Karte in DATAflor angezeigt.



Stempeln direkt im Fahrzeug über RFID Chip.